



The Touareg



My Persona The Touareg

과장하지 않는다
오늘의 존재감은 보이지 않는 곳에서도
그 능력을 발휘하는 것
마치 투아렉처럼





Exterior Design

Unmistakable design.

폭스바겐만의 고유한 디자인 랭귀지가 반영된 투아렉은 SUV의 리더로서 새로운 기준을 제시합니다. 눈길을 사로잡는 헤드램프와 크롬 라디에이터 그릴, 길게 뻗은 보닛에서 펼쳐지는 유려한 사이드 라인, 스포티하면서도 우아한 후방의 슬더 라인까지. 투아렉만의 압도적인 디자인은 모두의 시선을 사로잡을 것입니다.



Interior Design

Sophisticated and luxurious interior.

다이내믹한 외관과 달리, 내부에서는 평온함을 느낄 수 있습니다. 투아렉의 내부는 군더더기 없는 깔끔한 디자인과 넓은 공간 구성으로 운전자에게 최적화되어 편안함을 선사합니다. 12.3인치 디지털 콕핏과 15인치 인포테인먼트 터치스크린이 하나로 연결되어 있는 이노비전 콕핏은 아름다운 디자인뿐만 아니라 기능적인 측면에서도 투아렉다운 리더의 면모를 보여줍니다.

The Touareg Price List

(단위 : 원)

Price	주요 기본 사양
Touareg 3.0 TDI Premium 89,900,000	<ul style="list-style-type: none"> • 파워트레인: V6 디젤, 사륜구동(Four Wheel Drive), 8단 자동 변속기 • 안전: 전면 에어백(앞좌석), 앞좌석 사이드 에어백, 뒷좌석 사이드 에어백, 사이드 커튼 에어백, 앞좌석 무릎 에어백, 동승석 에어백 차단 스위치, 도난 방지 이모빌라이저, ABS(안티 락 브레이크 시스템), ESC(전자식 주행 안정화 컨트롤), EDL(일렉트로닉 디퍼렌셜 락), ASR(안티 슬립 레귤레이션), 오토매틱 슬립 컨트롤 디퍼렌셜(토션 디퍼렌셜), 다중 충돌 방지 브레이크, 프로액티브 탑승자 보호 시스템(Pre Crash 360°), 보행자 보호 시스템 (보행자 및 사이클리스트 감지), 플랫폼타이어 경고시스템, ISOFIX(유아용 시트 고정장치), 탑승자 안전벨트 경고등(앞/뒤), 비상 삼각대 • 외장: 약전후등, 후방 안개등, IQ.라이트 - LED 매트릭스 헤드라이트 & LED 주간 주행등/다이내믹 턴 시그널(전방 & 후방)/다이내믹 라이트 어시스트, LED 리어 컴비네이션 램프, 오토 헤드램프 (전조등 자동 점등 기능 및 커밍홀/리빙홀), 다이내믹 헤드라이트 레인지 컨트롤, 헤드램프 워셔, 바디컬러 범퍼 및 미러, 도어 하단부 컬러: 블랙컬러, 블랙 사이드 윈도우 데코 트림, 실버 루프 레일, 도난방지 휠 볼트, 플라스틱 트렁크 로딩 엣지 프로텍션, 듀얼 배기 테일파이프 • 내장 & 시트: 인테리어 트림 'Silver Birch'(대쉬보드 및 도어트림패널), 블랙/실버 글로시 센터콘솔, 그레이 헤드라이너, 더블 선바이저 및 조명 미러, 'Vienna' 가죽 시트, 앞좌석 에르고 컴포트 시트(18-way/전동식 허벅지 지지대 및 공기압 조절식 사이드 볼스터(쿠션 및 등받이)), 운전석 메모리 시트 및 컨비니언스 엔트리, 앞좌석 공기압 조절식 오추 지지대, 히팅 시트(앞좌석/뒷좌석), 앞좌석 통풍 시트, 앞좌석 마사지 시트(8 모드), 센터 암레스트, 수동식 스티어링 칼럼 조절, 터치 타입 가죽 멀티펄싱 스티어링 휠(히팅 기능/패들시프트), 플라스틱 도어 스커프 플레이트, 엠비언트 라이트(화이트), 점이식 뒷좌석(4:2:4), 뒷좌석 슬라이딩 및 등받이 각도조절 • 편의 & 기능: 2존 클리마트로닉 자동 에어컨, 엔진 스타트 & 스톱 기능, 엔진 스타트 & 스톱 버튼, "Keyless Access" 스마트키 시스템, 파노라마 선루프(틸팅 및 슬라이딩), 전자식 파킹 브레이크 & 오토 홀드 기능, 전동 사이드 미러(히팅/폴딩/눈부심방지/후진 자동 하향(우측)/메모리), 눈부심 방지 룸미러, 드라이빙 모드 셀렉션(주행 모드 선택 기능/6개 모드), 전방추돌경고 및 긴급제동 프론트 어시스트(0~250km/h), 차선유지 레인 어시스트, 트래블 어시스트(0~250km/h), 어댑티브 크루즈 컨트롤 (0~250km/h), 사이드 어시스트(사각지대 모니터링), 후방 트래픽 경고 시스템, 전방 크로스 트래픽 어시스트, 전방 및 후방 센서, 파크 어시스트, 후방카메라, 피로 경고 시스템, 전동식 파워 트렁크 및 이지오픈, 임시 스페어 타이어, 툴킷 및 잭 • 오디오 & 내비게이션: 디지털 콕핏(12.3" TFT 컬러 디스플레이(1,920X720)), "디스커버 프리미엄" 인포테인먼트 시스템 > 15" TFT 컬러 터치 디스플레이(1920x1020) > 프리미엄 내비게이션 시스템(한국형) > 앞: USB-C/USB-A 인터페이스 및 충전 포트 > 뒤: 2 x USB-C 충전포트 > 근접센서 및 제스처 컨트롤 > SD 카드 슬롯-블루투스(핸즈프리 / 오디오 스트리밍), App-Connect(Apple Carplay/Android Auto), 모바일폰 무선 충전 기능, 8 스피커
Touareg 3.0 TDI Prestige 99,700,000	<ul style="list-style-type: none"> ▶ 3.0 TDI Premium 기본 사양 및 • 외장: 도어 하단부 컬러: 바디컬러(도어 하단부 및 에어인테이크 크롬 적용), 크롬 사이드 윈도우 데코 트림, 스테인리스 스틸 트렁크 로딩 엣지 프로텍션, 듀얼 크롬(오각형) 배기 테일 파이프 • 내장 & 시트: 인테리어 트림 'Open-cell fine grain ash'(대쉬보드 및 도어트림패널), 베이지 헤드라이너, 'Varenna' 가죽 시트, 앞좌석 메모리 시트 및 컨비니언스 엔트리, 전동식 스티어링 칼럼 조절(메모리), 스테인리스 스틸/일루미네이티드 도어 스커프 플레이트, 엠비언트 라이트(무드 라이팅/30컬러) • 편의 & 기능: 4존 클리마트로닉 자동 에어컨 & 뒷좌석 온도 조절 패널, 헤드업 디스플레이, 드라이빙 프로파일 셀렉션(주행 모드 선택 기능/컴포트 포함 7개 모드), 에어 서스펜션(셀프 레벨링, 높이조절 및 전자식 쇼크 업소버 제어), 올 휠 스티어링, 파크 어시스트 플러스(리모트 파킹 어시스트), 에어리어 뷰(360° 뷰 카메라)
Touareg 3.0 TDI R-Line 104,700,000	<ul style="list-style-type: none"> ▶ 3.0 TDI Prestige 기본 사양 및 • 외장: 다크레드 LED 리어 컴비네이션 램프, 도어 하단부 컬러: 바디컬러(R-Line 범퍼, 블랙 에어인테이크, 하단부 크롬 라인) • 내장 & 시트: 인테리어 트림 'Silver Wave'(대쉬보드 및 도어트림패널), 블랙 헤드라이너, 'Varenna' 가죽시트(R-Line 로고), 터치 타입 R-Line 가죽 멀티펄싱 스티어링 휠(히팅 기능/패들시프트), 브러시드 스테인리스 스틸 페달, 스테인리스 스틸/R-line 로고 일루미네이티드 도어 스커프 플레이트
Touareg 3.0 TDI R-Line Black Edition 105,900,000	<ul style="list-style-type: none"> ▶ 3.0 TDI R-Line 기본 사양 및 • 외장: 블랙 프론트 라디에이터 그릴, 도어 하단부 컬러: 바디컬러(R-Line 범퍼, 블랙 에어인테이크, 하단부 블랙 라인), 블랙 미러 하우징, 블랙 사이드 윈도우 데코 트림, 블랙 루프 레일

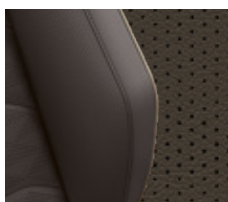
정부공인 표준연비 및 등급	연비(km/l)	CO ₂ 배출량(g/km)	배기량(cc)	공차중량(kg)	변속기	등급	전장/전폭/전고(mm)	최고출력(ps/rpm)	최대토크(kg.m/rpm)
3.0 TDI Premium	복합 10.8 도심 9.6 고속도로 12.8	180	2,967	2,271	8단 자동	4	4,880 / 1,985 / 1,710	286/3,500-4,000	61.2/1,750-3,250
3.0 TDI Prestige	복합 10.8 도심 9.6 고속도로 12.8	180	2,967	2,271	8단 자동	4	4,880 / 1,985 / 1,680	286/3,500-4,000	61.2/1,750-3,250
3.0 TDI R-Line	복합 10.8 도심 9.6 고속도로 12.8	180	2,967	2,271	8단 자동	4	4,880 / 1,985 / 1,680	286/3,500-4,000	61.2/1,750-3,250
3.0 TDI R-Line Black Edition	복합 10.8 도심 9.6 고속도로 12.8	180	2,967	2,271	8단 자동	4	4,880 / 1,985 / 1,680	286/3,500-4,000	61.2/1,750-3,250

*위 연비는 표준모드에 의한 연비로서 도로 상태, 운전 방법, 차량 적재, 정비 상태 및 외기 온도 등에 따라 실주행 연비와 차이가 있습니다.

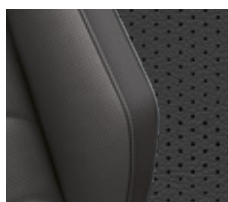
Seat



'Vienna' Leather Seat
Soul Black
(Premium 적용)

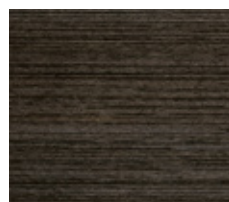


'Varenna' Leather Seat
Raven Grey
(Prestige 적용)



'Varenna' Leather Seat
Soul Black / Crystal Grey
(모든 R-Line 적용)

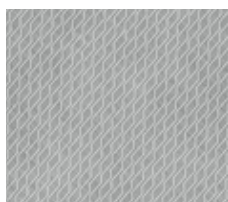
Deco



'Silver Birch'
(Premium 적용)



'Open-cell fine grain ash'
(Prestige 적용)



'Silver Wave'
(모든 R-Line 적용)

Key Features



IQ.라이트

LED 매트릭스 헤드라이트와 지능형 제어 기능인 "다이내믹 라이트 어시스트"가 결합하여 도로 상의 다른 운전자들에게 영향을 주지 않으면서 더욱 넓은 범위를 밝게 비추줍니다.



LED 리어 콤비네이션 램프

다이내믹 턴 시그널이 장착된 LED 리어 콤비네이션 램프는 우아하면서도 역동적인 외관을 강조합니다. (다크레드 LED 리어 콤비네이션 램프 모든 R-Line 적용)



이노비전 콕핏

12.3인치 디지털 콕핏과 15인치 디스플레이 프리미엄 인포테인먼트 시스템 그리고 헤드업 디스플레이로 구성된 이노비전 콕핏은 운전자 중심의 유려한 디자인은 물론, 다양한 기능을 편리하게 조작할 수 있습니다. (헤드업 디스플레이 Prestige / 모든 R-Line 적용)



울 휠 스티어링

울 휠 스티어링 시스템을 통해 시속 37km 이하에서는 앞바퀴와 뒷바퀴가 반대 방향으로 회전하여 좁은 길에서의 코너링이나 유턴이 더욱 쉬워지고 시속 37km 이상에서는 앞바퀴와 뒷바퀴가 같은 방향으로 회전하여 주행 안정성이 강화되었습니다. (Prestige / 모든 R-Line 적용)

Advanced Driver Assistance Systems



트래블 어시스트

고속도로와 잘 정비된 국도에서 트래블 어시스트는 앞차와의 거리를 고려하여 운전자가 지정한 속도와 차로를 유지하는데 도움을 줍니다. 특히, 교통 지체 또는 정체 시에 편안한 주행을 도와주어 그 긴가를 드러냅니다. (0~250km/h)



어댑티브 크루즈 컨트롤

전방 차량과 차간거리 및 운전자의 설정 속도를 유지하여 주행을 도와주는 스마트한 주행보조 시스템입니다. (0~250km/h)



전방 크로스 트래픽 어시스트

전방 크로스 트래픽 어시스트는 예측이 어려운 터널의 출구나 교차로에서 매우 유용합니다. 차량 전방 레이더 센서를 통해 차량 앞부분을 모니터링하고 측면에서 접근하는 차량이나 보행자를 감지합니다. 이 시스템은 교차로 진입 시 좌우 사각지대로 인해 발생하는 위험을 감지하여 긴급 정지(~10km/h) 또는 경고(-30km/h)를 통해 사고 예방에 도움을 줍니다.



프로액티브 탑승자 보호 시스템

Pre Crash 360°

Pre Crash 360°는 투아렉의 능동적 승객 보호 시스템으로 차량의 전방, 사이드 및 후방 영역에서 위험이 감지되거나 차량 전복 또는 다중 충돌이 예상되는 경우 모든 창문과 선루프를 닫고 안전벨트를 조여주어 탑승자를 보호합니다.

Comfort and Convenience



트렁크 이지 오픈 앤 클로즈(전동 트렁크)

트렁크 이지 오픈 기능으로 양손으로 짐을 들고 있을 때에도 범퍼 아래에 발을 뻗는 동작만으로도 손쉽게 파워 테일게이트를 열고 닫을 수 있습니다.



헤드업 디스플레이

차량 속도, 내비게이션 및 운전자 주행 보조 시스템 등의 주행 정보가 전면에 명확하게 표시되므로, 운전자가 시선을 돌리지 않고 집중해서 운전할 수 있도록 도와줍니다. (Prestige / 모든 R-Line 적용)



모바일폰 무선 충전, 블루투스 핸드프리 및 App Connect

블루투스 핸드프리 기능을 통해 운전 중 편안한 통화가 가능해집니다. 또한 App-Connect 기능을 통해 애플 카플레이 및 안드로이드 오토 기능을 편리하게 이용 가능하며 센터 콘솔에 위치한 무선 충전기능은 운전자의 편의성을 더욱 향상 시켜 줍니다.



파크 어시스트 플러스

파크 어시스트 플러스는 주차 상황에서 스티어링, 기어 변속, 가속 페달과 브레이크 조절이 모두 자동으로 진행되는 주차보조 시스템입니다. 또한 스마트폰과 연결하여 원격으로 주차와 출차가 가능한 리모트 파킹 어시스트 기능이 지원됩니다. (Prestige / 모든 R-Line 적용)



드라이빙 프로파일 셀렉션

센터 콘솔 좌측에 위치한 드라이빙 프로파일 셀렉션 스위치 또는 인포테인먼트 내 드라이빙 모드 셀렉션 화면에서 다양한 주행상황에 맞는 최적의 드라이빙 모드 설정이 가능합니다. 선택한 모드에 따라 엔진과 변속기 및 지정된 보조 시스템이 주어진 지형 조건에 맞게 조절됩니다. 6개모드(Premium 적용) / 컴포트 포함 7개모드 (Prestige / 모든 R-Line 적용)



에어 서스펜션

센터 콘솔 우측에 위치한 에어 서스펜션 로터리 스위치로 차체의 높낮이를 최저 -40mm부터 최대 70mm 까지 조절이 가능하며 주행 모드 별 최적화된 차체 높낮이와 댐핑압 및 서스펜션 상태 조절을 통해 온 & 오프 로드를 아우르는 편안한 승차감을 제공합니다. (Prestige / 모든 R-Line 적용)



18 Way 에르고 콤포트 시트

공압식 림버 서포트, 전동식 허벅지 지지대 및 공기압 조절식 사이드 볼스터(쿠션 및 등받이), 메모리 및 컨비니언스 엔트리, 열선 및 통풍, 그리고 8개 모드의 마사지 기능이 추가되어 운전자에게 편안하고 여유로운 주행을 제공합니다. (운전석 메모리(Premium 적용) / 앞좌석 메모리(Prestige / 모든 R-Line 적용))



4존 클리마트로닉 자동 에어컨

4존 클리마트로닉 자동 에어컨을 통해 온도, 바람세기, 열선시트, 통풍시트, 공조 유형 등을 개별적으로 조절 가능하여 모든 탑승객에게 쾌적한 실내 환경을 제공합니다. (Prestige / 모든 R-Line 적용)

Alloy wheels



'Nevada'
9J x 20" alloy wheels
285/45 R20 tyres
(Premium 적용)



'Braga'
9J x 20" alloy wheels
285/45 R20 tyres
(Prestige 적용)



'Suzuka Black'
9.5J x 21" alloy wheels
285/40 R21 tyres
(모든 R-Line 적용)

*상기 이미지는 국내 적용되는 사양과 다를 수 있습니다.

*차량에 적용된 운전자 보조 시스템은 안전 장치나 아닌 운전자를 위한 편의 장치이므로 차량의 통제는 운전자의 판단에 의해 이루어져야 하며 본 시스템에만 의존할 경우 사고가 날 수 있습니다.

*운전자는 리모트 파킹 어시스트 기능을 통해 운전자는 원격 주차 및 출차 과정 중 항상 자동차 키를 지참하고 차량과 최대한 가까운 간격을 유지하면서 관찰에 적합한 위치에 있어야 하며, 그렇지 않으면 기능이 중단될 수 있습니다.

Paint finishes

Premium / Prestige



Pure White



Grenadilla Black Metallic



Oyster Silver Metallic



Silicon Grey Metallic



Malbec Red Metallic



Meloe Blue Crystal Effect



Tamarind Brown Metallic

R-Line



Oryx White Pearl Effect



Grenadilla Black Metallic



Lapiz Blue Metallic

R-Line Black Edition



Grenadilla Black Metallic

The Touareg

Volkswagen Korea
www.volkswagen.co.kr
Issue: December 2023



투아렉 정품 액세서리가 궁금하다면?
My VW App

Your Volkswagen Dealer